



Deutschland Reise für Kinder



Spielanleitung

Art.-Nr. 601-3760

Nichts Schöneres für ein Kind als eine Reise.

*Am besten gleich zu einem der großen Vergnügungsparks,
die es überall in Deutschland gibt:*

*Europapark Rust, Legoland, Phantasialand, Serengeti-Park,
Geiselwind ... und wie sie alle heißen.*

*In diesem Spiel wird vor Spielbeginn ein solcher Freizeit-Park als Ziel
bestimmt, dann eine Ausgangsstadt für alle Spieler und schließlich zieht
sich jedes Kind noch fünf deutsche Städte, die zuvor „besucht“ werden
müssen.*

*Und schon beginnt der „Trip“ kreuz und quer durch Deutschland:
Der Würfel bestimmt, wie viele Städte in einem Zug passiert werden
können. Wer eine seiner gezogenen Städte erreicht oder durchfährt, darf
die Karte ablegen.*

*Wenn alle fünf Städtekarten abgelegt sind, steuern alle Spieler den
ausgewählten Freizeit-Park an: Wer erreicht ihn als erster?*

Doch viel wichtiger für alle Spieler:

*Die Kinder lernen die Bundesländer und wichtige Städte Deutschlands
kennen, sie können die Städte-Fotos anschauen und die Informationen
auf der Kartenrückseite lesen. Dadurch lernen sie nach und nach die
eigene Heimat kennen ...*

*... und wissen bestens Bescheid, wenn die nächste wirkliche
Deutschlandreise beginnt.*

© 2004 noris spiele

Hinweis für Eltern und Erzieher

*Bei diesem Spiel geht es darum, dass sich Kinder nach und nach auf der
Deutschlandkarte zurechtfinden, dass sie Städte finden, von denen sie
vorher nicht wussten, wo sie liegen, dass sie einige elementare
Informationen zu den Städten bekommen (auf der Rückseite jeder Karte
als Bonus), dass sie die 16 Bundesländer kennenlernen usw.*

*Es wurden aus technischen Gründen 110 Städte ausgewählt.
Die Deutschlandkarte wurde so einfach wie möglich gemacht mit
Schwerpunkt auf den Städten, denn es ist für die Kinder schon schwierig
genug, eine Stadt in Deutschland zu finden ...*

*Wenn Ihr Kind danach verlangt, einen richtigen Atlas zu studieren, wenn
es mehr wissen möchte über Deutschland, als dieses Spiel bieten kann,
dann ist das Ziel mehr als erreicht! Viel Spaß!*

Spielanleitung

Zahl der Spieler:	2 – 6
Alter:	ab 6 Jahren und älter
Grafik & Design:	Michael Rüttinger
Illustrationen:	Heidemarie Rüttinger
Autor:	Michael Rüttinger
Inhalt:	Spielplan 440 x 330 mm, 110 Städte-Karten mit Foto auf der Vorderseite und Informationen auf der Rückseite, inkl. 5 Zielkarten (Freizeit-Parks) 6 Spielfiguren, 1 Augenzwürfel, Sortierkasten, Spielanleitung

Vor dem Spiel

Kennenlernen der Deutschlandkarte

Lege den Spielplan – das ist die Landkarte von Deutschland – auf den Tisch und schau dir die **Städte** an. Es sind nur die 110 Städte eingezeichnet, die auch als Karten im Spiel sind.

Sei nicht traurig, wenn deine Heimatstadt nicht dabei ist, denn es gibt in Deutschland viel mehr Städte als wir in dieses Spiel aufnehmen konnten. Sicher aber wirst du eine Stadt entdecken, die in der Nähe deines Wohnortes liegt.

Auf der Karte sind mit weißen Linien die Grenzen der deutschen **Bundesländer** eingezeichnet.

Versuche dir Schritt für Schritt einzuprägen, wo sich diese Bundesländer befinden, denn wenn du z.B. weißt, wo Bayern liegt, dann findest du auch eine Stadt sehr schnell, die in Bayern liegt.

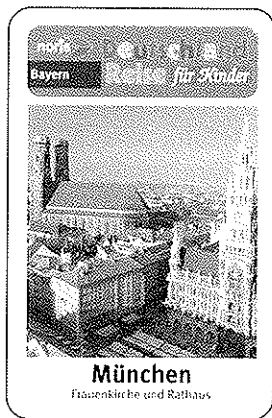
Als Hinweis ist nämlich auf jeder Städte-Karte das Bundesland (links oben auf jeder Karte) angegeben.

Hier siehst du noch einmal alle Bundesländer Deutschlands:



Deutschland hat 16 Bundesländer. Darunter sind die drei kleinen „Stadtstaaten“ Berlin, Hamburg und Bremen. Die Hauptstädte der Bundesländer sind auf der Karte größer als die normalen Städte und der jeweilige Name ist unterstrichen.

Die Städte-Karten



Die Vorderseite der Städte-Karten

Auf der Vorderseite jeder Städte-Karte siehst du ein Bild, das für die betreffende Stadt typisch ist.

Links oben steht das Bundesland, in dem du diese Stadt finden kannst.

Unter dem Stadtnamen ist noch abgedruckt, um welches Bauwerk es sich handelt.



Die Rückseite der Städte-Karten

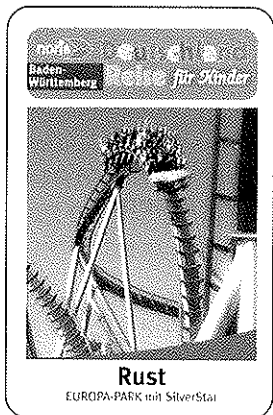
Auf der Rückseite jeder Städte-Karte ist ein sehr kurzer Text zu der betreffenden Stadt zu lesen, in dem das Wichtigste erwähnt ist, was man als Kind zu dieser Stadt wissen sollte.

Darunter steht die Einwohnerzahl.

Und schließlich noch ein paar Sehenswürdigkeiten, natürlich niemals alle!

Diese Kurzinformation ist für das Grundspiel nicht wichtig. Sie ist jedoch für dich wichtig, denn du sollst doch Deutschland ein wenig kennenlernen!

Die Ziel-Karten



Die Ziel-Karten

Im Spiel befinden sich insgesamt fünf Ziel-Karten. Du erkennst sie daran, dass Vorder- und Rückseite gleich sind und dass darauf ein Freizeit-Park abgebildet ist.

Es steht auch die Stadt dabei, in deren Nähe sich dieser Freizeit-Park befindet.

Auf dem Spielplan erkennst du die Städte der Freizeit-Parks an den gezackten Kreisen:



Hinweis: Natürlich gibt es noch viel mehr Freizeit-Parks in Deutschland. Du kannst sie auf einer Landkarte oder im Internet finden.

Vorbereitung des Spieles

Die **Sortierbox** wird zusammengebaut.

Wie das geht, siehst du am Ende der Spielanleitung.

Aus den 110 Karten werden die **5 Ziel-Karten** (EUROPA-PARK Rust, LEGOLAND Günzburg, GEISELWIND, PHANTASIA-LAND Brühl, SERENGETI-PARK Hodenhagen/Walsrode) herausgenommen und bereitgelegt.

Die verbleibenden **105 Städtekarten** werden gut gemischt und so in die Sortierbox gestellt, dass die Vorderseite sichtbar ist.

Der **Spielplan**, der eine vereinfachte Deutschlandkarte darstellt, wird aufgelegt.

Jeder Spieler bekommt eine **Spielfigur**.

Nun entscheidet sich die Spielrunde gemeinsam für **eine Ziel-Karte**, z.B. EUROPA-PARK Rust, und legt diese Karte an den Rand des Spielplanes. Jeder Spieler hat die Aufgabe, im Laufe des Spiels dieses Ziel so schnell wie möglich zu erreichen. Die übrigen vier Ziel-Karten werden zur Seite gelegt.

Wenn das Ziel feststeht, entscheidet sich die Spielrunde für **eine** beliebige Stadt als **Ausgangspunkt** der Reise. Dabei ist es sinnvoll, eine Stadt zu wählen, die möglichst weit weg vom Ziel liegt. In unserem Beispiel wäre z.B. Hamburg ein guter Startplatz. Auf diese Start-Stadt stellen alle Spieler ihre **Spielfigur**.

Nun kommt ein sehr wichtiger – natürlich auch sehr vom Glück abhängiger Teil des Spieles: Jeder Spieler bekommt **fünf Städte-Karten**. Man kann jeden Spieler **blind** aus der Sortierbox fünf Karten ziehen lassen, man kann aber auch – wie bei einem Kartenspiel – an jeden Spieler fünf Karten ausgeben. Der Rest der Karten kommt zurück in die Sortierbox und wird zur Seite gestellt.

(Sollte unter den fünf Karten eines Spielers durch Zufall die Start-Stadt dabei sein, bekommt er eine andere Karte!)

Mit dem Augwürfel macht jeder Spieler reihum einen Wurf.

Wer das höchste Ergebnis erzielt, darf mit dem Spiel **beginnen**.

Ziel des Spieles

Jeder Spieler versucht, von der Start-Stadt aus so schnell wie möglich seine fünf Städte der Reihe nach zu „bereisen“, um dann möglichst als erster das Ziel – den vereinbarten Freizeit-Park – zu erreichen.

Spielverlauf

WÜRFELN UND ZIEHEN

Jeder Spieler, der an der Reihe ist, hat **einen** Wurf mit dem Würfel. Danach zieht er mit seiner Spielfigur **entlang der gelben Verbindungslinien** um so viele **Städte** weiter, wie er Augen geworfen hat. Dabei kann er seine „Reiseroute“ selbst bestimmen – solange er seinen Weg entlang der gelben Verbindungslinien geht.

Verboten ist nur, zwischen zwei Städten hin- und herzuziehen.

Wer eine „**Sechs**“ würfelt, darf „**fliegen**“: Das heißt, er darf seine Spielfigur auf eine beliebige Stadt stellen.

Nach einer „Sechs“ (und dem „Fliegen“) darf man jedoch **nicht** noch einmal würfeln. In jedem Fall kommt der nächste Spieler an die Reihe.

SEINE STÄDTE BEREISEN

Bevor man die Zielstadt ansteuert, muss man **zuvor seine fünf Städte besucht haben**. Dabei muss man nicht unbedingt auf seinen Städten exakt zum Stehen kommen, es genügt, wenn man über die betreffende Stadt zieht. In welcher Reihenfolge die fünf Städte besucht werden, ist jedem Spieler selbst überlassen. Durch einen überraschenden „Flug“ (bei einer „Sechs“) kann sich die Reiseroute ohnehin ändern.

Jedesmal wenn man auf einer seiner Städte zum Stehen kommt oder über sie zieht, darf man die betreffende Städte-Karte **zurück in die Sortierbox** stellen. Natürlich ist es auch möglich, zwei Städte in einem Zug zu bereisen, wenn sie z.B. nahe nebeneinander liegen und man eine hohe Augenzahl würfelt.

DIE ZIEL-STADT ERREICHEN

Wenn ein Spieler seine fünf Städte besucht hat, versucht er so schnell wie möglich die gemeinsame Ziel-Stadt zu erreichen.

Hier gilt jedoch Folgendes:

Die Zielstadt muss **exakt** erreicht werden. Man muss also mit seiner Figur darauf zum Stehen kommen. Würfelaugen verfallen nicht!

Man muss gegebenenfalls über das Ziel hinausziehen, um es im nächsten Zug erneut zu versuchen. Das kann zum Schluss noch einmal wertvolle Zeit kosten. Mit einer „Sechs“ erreicht man das Ziel natürlich perfekt ...

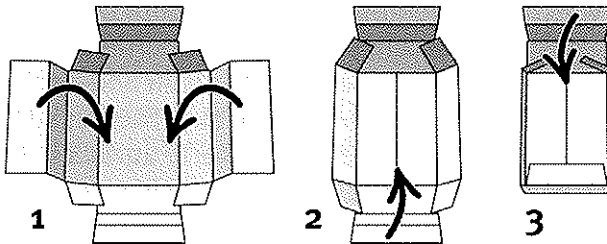
Ende des Spieles

Das Spiel ist zu Ende, wenn der erste Spieler das Ziel – den vereinbarten Freizeit-Park – erreicht hat. Der betreffende Spieler hat gewonnen.

Spielvarianten

- Man kann auch andere Städte als Ziel-Städte bestimmen oder mehr als 5 Städte besuchen.
- Man macht keine Reise, sondern ein Spieler ist der Spielleiter und hält alle Karten in der Hand. Er zeigt allen Spielern jeweils eine Karte. Wer die Stadt zuerst auf dem Spielplan findet, bekommt die Karte.
- Man macht keine Reise, sondern ein Spieler ist der Spielleiter und hält alle Karten in der Hand. Er liest von der Rückseite der Karte die Kurzinformation vor (ohne die Stadt zu nennen). Wer die Stadt zuerst errät, bekommt die Karte. Notfalls die Einwohnerzahl und die Sehenswürdigkeiten zusätzlich vorlesen.
- Man macht keine Reise, sondern ein Spieler ist der Spielleiter und hält alle Karten in der Hand. Er zeigt das Städtefoto einer Karte der Spielrunde, wobei er mit der Hand den Namen abdeckt. Wer erkennt die Stadt zuerst?

Und so wird der Sortierkasten zusammengebaut:



**Und nun viel Spaß bei der „Deutschland-Reise für Kinder“!
Einem noris-Spiel.**

Liebe Kundin, lieber Kunde,

dieses Spiel wurde von uns gewissenhaft und sorgfältig gefertigt.
Trotzdem können Fehler vorkommen – nobody is perfect!

Falls etwas nicht stimmen sollte, schreiben Sie uns bitte eine Postkarte mit dem Grund Ihrer Beanstandung, sowie Titel und Art.-Nr. des Spieles, und vergessen Sie bitte nicht Ihren Absender und evtl. Ihre Telefon-Nr. anzugeben. Wir werden uns bemühen, den Fehler umgehend zu beheben!

Unsere Anschrift:

noris SPIELE · Georg Reulein GmbH+Co.KG
Waldstraße 38 · 90763 Fürth
Internet: www.noris-spiele.de



Adresse bitte aufbewahren!
Farb- und Ausstattungsänderungen vorbehalten.

... viele gute Spielideen!